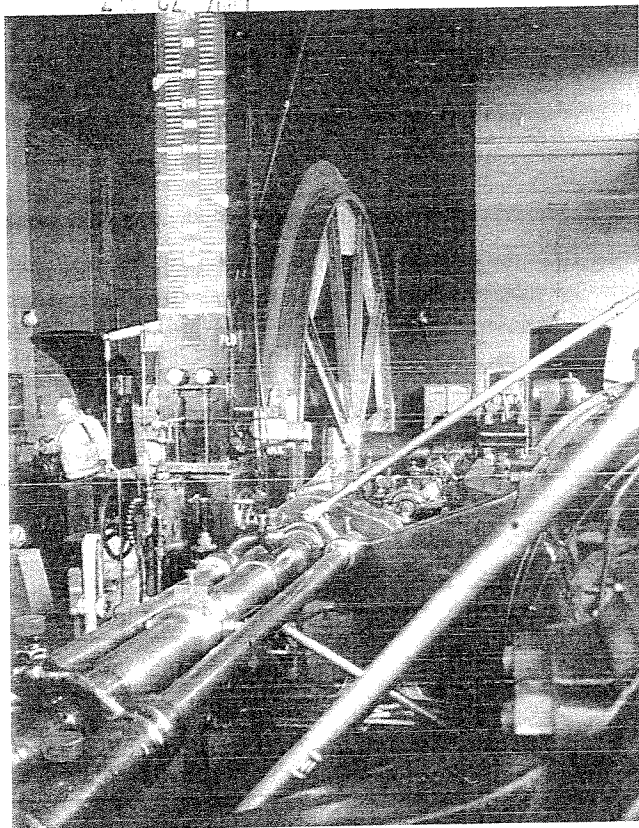


# Wycieczka po Zabrze podziemnymi szlakami

02 2009



Guido możemy zwiedzać od 2007 roku



W skansenie Królowa Luiza będzie m.in. podziemny port

► **Królowa Luiza, Guido i sztolnia zostaną połączone**

► **Za trzy lata miasto odwiedzi 250 tys. turystów?**

**Maria Olecha  
Zabrze**

Czy można zwiedzać całe miasto tylko podziemnymi szlakami? Władze Zabrze chcą udowodnić, że tak. Z unijną pomocą rozpoczynają realizację projektu „Europejski Ośrodek Kultury Technicznej i Turystyki Przemysłowej”, który łączy zabytkową kopalnię węgla kamiennego Guido, Główną Kluczową Sztolnię Dziedziczną i skansen górniczy Królowa Luiza. Zabrze będzie pierwszym miastem w Polsce, które zaproponuje turystom kom-

pleksowe zwiedzanie zabytków poprzemysłowych. Turysta, który kupi jeden bilet, będzie mógł zwiedzić Guido, Luizę i sztolnię. Wszystko po to, by za trzy lata Zabrze odwiedzało 250 tys. osób rocznie.

W 2012 r. zwiedzający będą się przedzierać przez kopalniane korytarze, jeździć kolejką, pływać łódką, oglądać podziemne ekspozycje, a także zwiedzać interaktywną Dolinę Węgla. Trasy zostaną dostosowane do wieku i możliwości fizycznych turystów.

– Chcemy stworzyć jeden kompleks turystyczny, który połączy poprzemysłowe zabytki Zabrze. Turyści nie będą musieli podjeżdżać samochodem lub autobusem, aby najpierw zwiedzić podziemia skansenu, a potem sztolnię. Szlaki zostaną połączone pod ziemią – wyjaśnia Anna Wieczorek z wydziału strategii i rozwoju miasta. – Prace roz-

poczniemy od udroźnienia szybu Carnall na terenie skansenu. Ogłosiliśmy już przetarg – informuje z kolei Bartłomiej Szewczyk, naczelnik tego wydziału.

Zasadniczą część projektu stanowi udroźnienie sztolni dziedzicznej. Dla zwiedzających zostanie przygotowany podziemny odcinek o długości 2,5 km. Dzięki zastrzykowi unijnej gotówki turyści nie tylko zwiedzą sztolnię, perłę XIX-wiecznego przemysłu i zobaczą w podziemiach ciekawe ekspozycje, ale będą mogli także liczyć na inne atrakcje, m. in. spływ łódkami czy przejażdżkę podwieszoną kolejką torową. To jednak nie wszystko.

– Podczas przejażdżki kolejką turyści nagle zobaczą podziemny port, oświetlony, z łódkami. Zaskoczymy ich światłem i dźwiękiem – zapowiada Jan Gustaw Jurkiewicz, kierownik skansenu Luiza.

Wrota do wielkich, podziemnych atrakcji sztolni, będą aż w trzech miejscach w Zabrze: u zbiegu ulic Karola Miarki i Jagiellońskiej, przy ul. Sienkiewicza i pod szymbem Carnall na terenie skansenu.

W ramach projektu „Europejski Ośrodek Kultury Technicznej i Turystyki Przemysłowej” zostanie też wyremontowane nadszybie szybu Carnall, a na terenie Królowej Luizy powstanie interaktywny park naukowy, czyli wspomniana już Dolina Węgla.

– Turyści zobaczą las karboński w 3D, wykonają odciski z węgla, nauczą się obsługiwać kruszarkę, albo pozostając na powierzchni, w symulatorze zjadą na poziom 1000 m – wylicza Anna Wieczorek.

Przedsięwzięcie ma być gotowe do końca 2011 r. Inwestycja będzie kosztowała ponad 69 mln zł, z czego blisko 41,5 mln zł to dofinansowanie unijne.